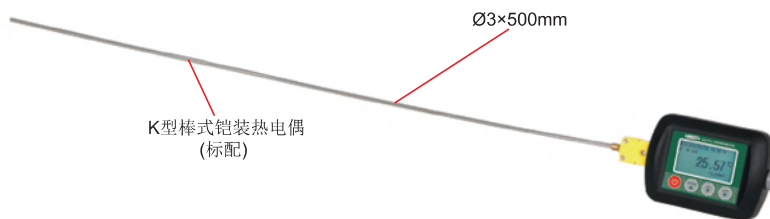


# 数字温度计 (高温型)

## 型号 0324-DT11

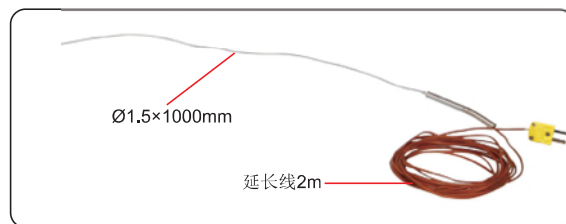
- 可测量液体、蒸汽、气体介质的温度
- 温度实时值/最大值/最小值/平均值显示
- 内置重力传感器,可自动横屏或竖屏显示
- 背光显示
- 自动关机: 30分钟/60分钟/120分钟(可调)
- 标配上位机软件: 在线监测、数据存储



K型棒式铠装热电偶 (标配)

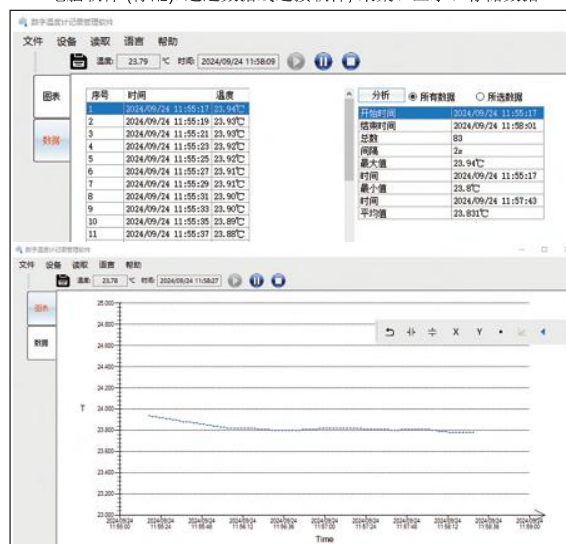
### 主机技术参数

热电偶分度号		K/E/N/T/S
测量范围	K型	-200°C~1372°C
	E型	-200°C~1000°C
	N型	-200°C~1300°C
	T型	-200°C~400°C
	S型	-50°C~1768°C
准确度	K型	±0.8°C (处于-200°C~0°C); ±0.6°C (处于0°C~1372°C)
	E型	±0.7°C (处于-200°C~0°C); ±0.5°C (处于0°C~1000°C)
	N型	±0.8°C (处于-200°C~0°C); ±0.6°C (处于0°C~1300°C)
	T型	±0.8°C (处于-200°C~0°C); ±0.6°C (处于0°C~400°C)
	S型	±1.5°C (处于-50°C~0°C); ±1.2°C (处于0°C~1768°C)
分辨率	0.1°C/0.01°C (可调)	
年稳定性	优于±8μV	
数据存储	10万个	
记录间隔	2s~99s (可调)	
电源	可充电锂电池, 工作时间≥40h	
工作环境	温度: -10°C~50°C	
	相对湿度: 0%RH~95%RH (非冷凝)	
尺寸	60×63×83mm	
重量	88g	



K型带延长线铠装热电偶 (选配)

电脑软件 (标配): 通过数据线连接软件, 采集、显示、存储数据



\*准确度指标适用于主机处于18°C~28°C工作环境温度, 指标含冷端补偿的误差, 不含热电偶传感器的误差

### 传感器技术参数\*\*

型号	名称	测量范围***	精度	规格	延长线
0324-KB1 (标配)	K型棒式铠装热电偶	-40°C~1100°C	I级: ±1.5°C或±0.4%·t	Ø3×500mm	/
0324-KE2 (选配)	K型带延长线铠装热电偶	-40°C~1100°C	I级: ±1.5°C或±0.4%·t	Ø1.5×1000mm	2m

\*\*其他分度号、温度范围、规格的热电偶可定制

\*\*\*传感器属于损耗品, 建议1000°C以内使用, 超过1000°C会降低使用寿命

### 标准配置

主机	1个
K型棒式铠装热电偶 (0324-KB1)	1个
上位机软件	1个
电源适配器	1个

### 可选配件

K型带延长线铠装热电偶	0324-KE2
-------------	----------